



ВИБРОТЕХНИК

Авангард российского оборудования
для точного измельчения

www.vt-spb.ru

**ОБОРУДОВАНИЕ ДЛЯ ДЕЛЕНИЯ
И СОКРАЩЕНИЯ**

ДЕЛИТЕЛИ ПРОБ

Делители проб желобчатые предназначены для деления проб сыпучих материалов на две равновеликие и равноценные по содержанию части. Делители проб **ДП 5, ДП 10, ДП 15** и **ДП 20** отличаются друг от друга шириной желобков, объемом пробоприемников, а также максимальным размером частиц делимого материала.

ПРЕИМУЩЕСТВА

- Делительный блок, пробосборники и загрузочный совок изготовлены из нержавеющей стали 12Х18Н10Т (AISI 304 4N);
- Разборная конструкция, позволяющая провести полную очистку делителя;
- Малый вес.

ХАРАКТЕРИСТИКИ	ДП 5	ДП 10	ДП 15	ДП 20
Ширина желобков, мм	5	10	15	20
Крупность исходного материала, мм, не более	1,5	3	5	6,5
Габаритные размеры, мм (Длина x Ширина x Высота)	260x156x200	260x215x200	390x295x315	420x375x370
Масса, кг	2,7	3	7,3	10,8
Материал желобков, приемных емкостей, воронки и совка	08Х18Н10Т (AISI 304)			



ВИБРОТЕХНИК

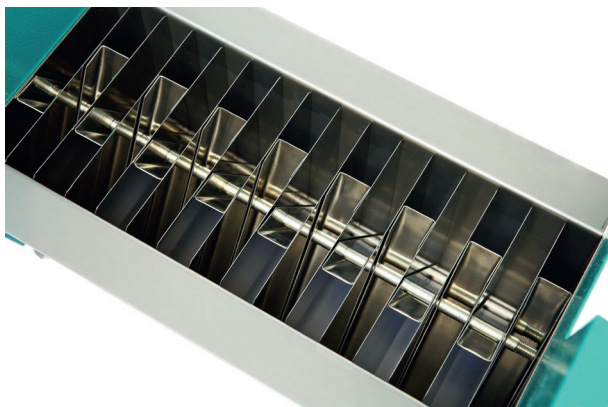
Авангард российского оборудования
для точного измельчения

www.vt-spb.ru

ДЕЛИТЕЛИ ПРОБ

ПРИМЕРЫ ПРИМЕНЕНИЯ

Любые сухие сыпучие материалы:
ферросплавы, руды, гранит, грунт,
песок, уголь, стекло



Желобки делительного блока



ДП 20, ДП 5, ДП 15 и ДП 10